

Nilo

Alimentazione a corrente



Trasformatore di sicurezza
230Vac - 14Vac



Azionamento: gettone o moneta
da 20€/cent, 50€/cent o 1€



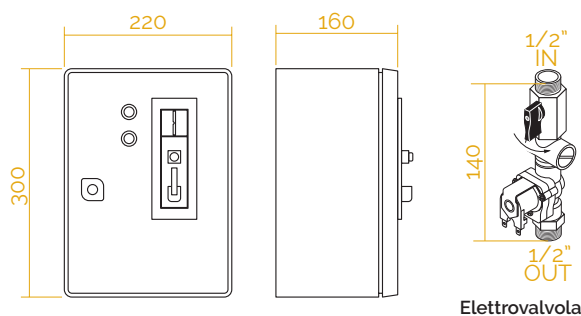
Caratteristiche tecniche

- Comando per doccia temporizzata singola
- Azionamento: gettone o moneta da 20€/cent, 50€/cent o 1€
- Circuito elettronico protetto da umidità
- Uscita dell'acqua regolabile da 1 a 7 minuti
- Centralina elettronica protetta dall'umidità
- Cassetta in vetroresina, antiruggine
- Microchip per controllo funzioni con software DMP
- Avviso con 3 spruzzi d'acqua a 30 sec. dal termine del tempo
- Indicatore luminoso occupato
- Soffioni doccia forniti separatamente
- Pulsante On-Off a tenuta stagna con Funzione Push (Nilo 922) o Funzione Smart (Nilo 924)

Tabella riassuntiva

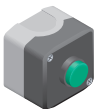
Modello	Codice	Azionamento
	06912	Gettone DMP
Nilo 912 Timer da 1 a 7 minuti	06912.02	0,20 €/cent
	06912.05	0,50 €/cent
	06912.10	1 €
Nilo 922 Pulsante ON/OFF con funzione Push Timer da 1 a 7 minuti	06922	Tag + gettone DMP
	06922.02	Tag + 20 €/cent
	06922.05	Tag + 50 €/cent
	06922.10	Tag + 1 €
Nilo 942 Pulsante ON/OFF con funzione Smart Timer da 1 a 7 minuti	06942	Tag + gettone DMP
	06942.02	Tag + 20 €/cent
	06942.05	Tag + 50 €/cent
	06942.10	Tag + 1 €

Dimensioni



Elettrovalvola

Pulsante On-Off



Funzione Push (Nilo 922)

Tramite questa funzione il pulsante arresta e riavvia il getto d'acqua del soffione doccia, mentre il tempo continua a scorrere.

Funzione Smart (Nilo 942)

Tramite questa funzione il pulsante arresta e riavvia sia l'uscita dell'acqua sia il timer, permettendo all'utente di mantenere il tempo effettivo.

Nilo | BT

Alimentazione a batteria



3 pile alcaline
tipo AA da 1,5V



Azionamento: gettone o moneta
da 20€/cent, 50€/cent o 1€

Caratteristiche tecniche

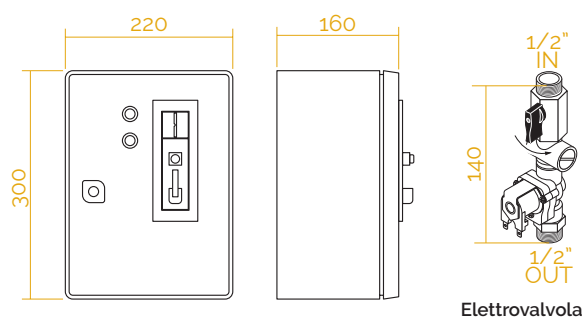
- Comando per doccia temporizzata singola
- Azionamento: gettone o moneta da 20€/cent, 50€/cent o 1€
- Circuito elettronico protetto da umidità
- Uscita dell'acqua regolabile da 1 a 7 minuti
- Centralina elettronica protetta dall'umidità
- Cassetta in vetroresina, antiruggine
- Microchip per controllo funzioni con software DMP
- Soffioni doccia forniti separatamente



Tabella riassuntiva

Modello	Codice	Azionamento
	66912	Gettone DMP
Nilo BT	66912.02	0,20 €/cent
Timer da 1 a 7 minuti	66912.05	0,50 €/cent
	66912.10	1 €

Dimensioni



Elettrovalvola